

Vizsgálati tesztkazetta



Azonosító cső



Azonosító chip

Győződjön meg arról, hogy a kit komponenseinek tételszáma (LOT száma) megegyezik.

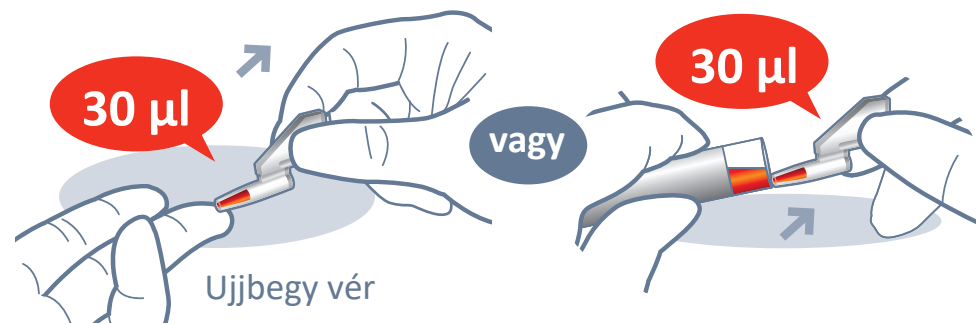
LOT megegyezés: **LOT**

Ha az extrakciós puffercsövet hűtőszekrényben tárolják, közvetlenül a vizsgálat előtt tegye ki a mintagyűjtő csövet szobahőmérsékletre legalább 30 percre.

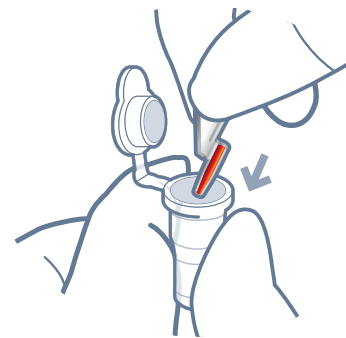
Pont megfelelő Túl kevés felszívott mennyiség, vagy a felszívott mennyiség közepén vagy a tetején buborék található.

A vizsgálat folyamata

1 Mérjen ki 30 µl-t (teljes vér)



2 Mérje hozzá a detekciós puffer csőbe



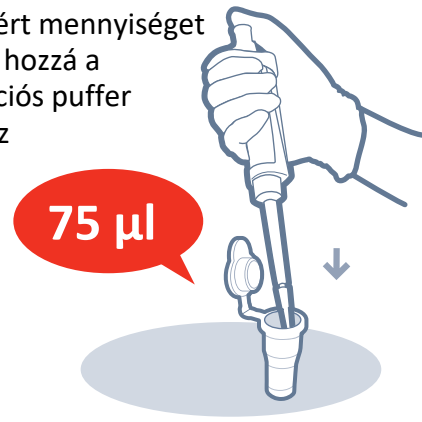
Pont megfelelő Túl kevés Mérjen ki még több vért Túl sok Távolítsa el a felesleget

Pont megfelelő Nem megfelelő

1 Mérjen ki 75 µl-t (Vérsavó / plazma / kontroll)



2 A kimért mennyiséget mérje hozzá a detekciós puffer csőhöz



3 Rázza össze a detekciós puffer csövet



4 Mérjen ki 75 µl-t



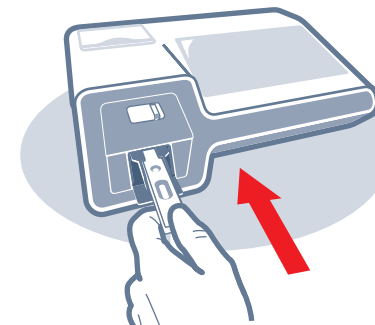
8 Töltse be a tesztvályulatba a mintakeveréket



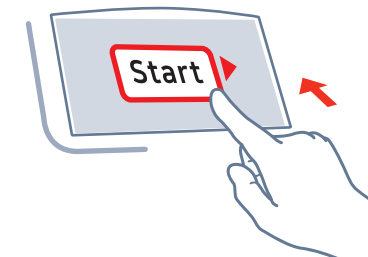
9 Inkubálja a tesztkazettát 15 percig



10 Helyezze be a vizsgálati tesztkazettát



11 Nyomja meg a "Start" gombot (*start = indít)



12 Olvassa le a vizsgálat eredményét (*result = eredmény)

